

Tryckschema för Superweave Profil Lim[®]

De tre viktigaste faktorerna för ett bra resultat vid påvärmning av märken är:
Temperatur, Tid och Tryck. Det vi kallar de tre T'na, dvs **TTT**.

Superweave Profil Lim
Tvättbarhet maskintvätt:
40-60°C

Material	Temp	Tid	Bearbetning	Tryck
----------	------	-----	-------------	-------

Arbetskläder:

Cordura	165 grader	15 sek		Medel
Bävernylon	165 grader	15 sek		Medel
Bomull	165 grader	15 sek		Medel
Blandat	155-165 grader	15 sek		Lätt till Medel

Profilkläder:

Piké, T-shirt, college	155-165 grader	15 sek		Medel
Keps	165 grader	15 sek		Medel
Nylon	155-165 grader	15 sek		Medel
Regnplagg	155-165 grader	15 sek		Medel
Softshell	155-165 grader	15 sek		Medel

Sportplagg:

Matchtröjor	155-165 grader	15 sek		Medel
-------------	----------------	--------	--	-------

Superweave Free märken bör alltid eftervärmas 2-3 sekunder för bästa resultat och hållbarhet.

Viktigt att testa:

Vissa material har kemiska ytbehandlingar som omöjliggör en bra vidhäftningsförmåga. Därför uppmanar vi att man testar på aktuellt material för att säkerställa att vidhäftningen fungerar. Väljer man att inte testa på aktuellt material kan garanti inte lämnas.

Vi rekommenderar att alltid använda teflonduk mellan värmeplattan och Superweave[®] märket.

Viktigt att komma ihåg att detta är generella instruktioner och ska anpassas efter materialet. Än viktigare är att Ni testar själva och vid eventuella frågor, kontaktar oss för vägledning. Vissa material alstrar värme, vår rekommendation är då att sänka temp, sedan tid. Alla uppgifter på denna sida är endast riktvärden, vi fräntar oss ansvar från eventuella fel.

Tryckschema för Superweave Profil Lim[®]

De tre viktigaste faktorerna för ett bra resultat vid påvärmning av märken är:
Temperatur, Tid och Tryck. Det vi kallar de tre T'na, dvs **TTT**.

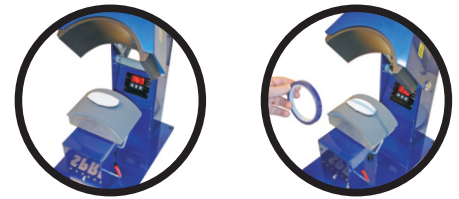
Superweave Profil Lim
Tvättbarhet maskintvätt:
40-60°C

Påvärmnings Instruktion

Steg för steg instruktion:

- 1, Klipp underpaden efter logons form, gör den något större än märket.
Fäst den sedan på underplattan på din maskin med värmetejp.
(Notera att värmetejp måste användas.)
- 2, Placera plagget över underpaden och förvärm i 5 sekunder
med underpaden placerad där du skall värma märket.
- 3, Efter förvärmningen, placera märket på plagget.
- 4, Fortsätt med normal påvärmnings process, använd tid, tryck och
temperatur som anges i tabellen till vänster.
- 5, Låt plagget och märket svalna innan du kontrollerar om processen
har fungerat. Om inte märket sitter upprepa steg 3-4.
- 6, För att kontrollera att du utfört processen rätt så skall du kunna se
en tunn blank lim kant runt märket.

Notera att underpaden måste bytas ut mot en ny när den börjar bli platt.



Underpad instruktion



*För bästa resultat använd en maskin med liten
över- och underplatta. Se bild för liknande maskin:*